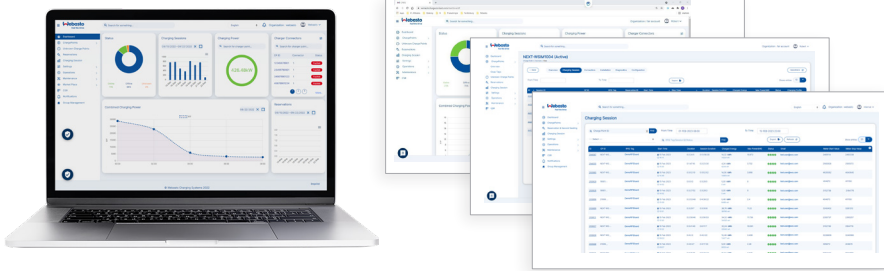


Webasto ChargeConnect

De ideale aanvulling op uw Webasto charging station

Maak volop gebruik van de voordelen van Webasto Charge Connect. Hiermee wordt het beheer van uw laadinfrastructuur niet alleen eenvoudiger, maar ook leuker. Houd altijd zicht op uw Webasto laadstations.

Met Webasto ChargeConnect heeft u toegang tot de huidige status van uw laadstations en heeft u inzicht in de gehele laadhistorie, uw stroomverbruik en nog veel meer. Waar en wanneer u maar wilt. Alle data van uw laadstations is weergegeven in het Webasto ChargeConnect portaal en in de mobiele app voor maximale transparantie, controle en veiligheid. Met een Webasto laadstation en Webasto ChargeConnect heeft u de perfecte combinatie voor een optimale laadervaring.



Webasto ChargeConnect Portaal

De digitale webinterface

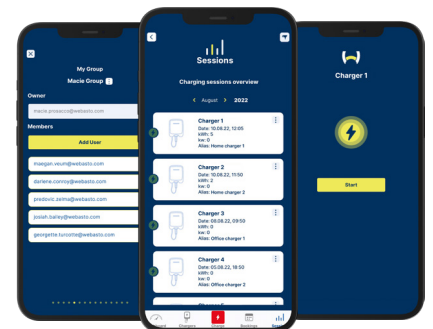
Webasto ChargeConnect is het perfecte portaal voor het uitgebreide beheer van één of meerdere Webasto laadstations. In de overzichtelijke webinterface kunt u met een druk op de knop alle laadgegevens 24/7 digitaal inzien, beheren en monitoren.

Webasto ChargeConnect App

Uw mobiele compagnon

Met de Webasto ChargeConnect App, heeft u uw Webasto laadstation direct in uw hand. U heeft via de app toegang tot alle huidige en reeds beëindigde laadsessies. Daarnaast kunt u laadsessies digitaal starten en stoppen of andere gebruikers direct toegang verlenen tot een laadpunt. Download de app, registreer uw laadpunt en u bent klaar om te starten. Zo heeft u altijd overzicht, waar u ook bent.

Webasto ChargeConnect App	
Provider	Webasto Charging Systems inc.
Compatibiliteit	Vereist iOS versie 12.0 of later Vereist Android versie 5.0 of later
Download	Google Play en App Store (gratis)
Bestands grootte	39 MB (02/08)
Talen	Engels, Duits, Frans (Andere talen volgen)



Gebruikersniveau	Beschrijving	Privé gebruik	Zakelijk gebruik
Owner	Heeft volledig toegang tot de gebruikersfuncties	X	
Family and friends	Heeft permanent beperkte toegang en kan het laden starten en stoppen voor één of meer specifieke laadstations (weergegeven onder 'shared').	X	
Admin	Vergelijkbaar met de rol van 'owner' (privé gebruik)		X
User	Vergelijkbaar met de rol van 'Family and friends' (privé gebruik)		X
Guest	Heeft tijdelijke en gelimiteerde toegang, zelfs zonder geregistreerd account. En kan het laden starten en stoppen voor één of meer specifieke laadstations	X	X

Webasto ChargeConnect

Eenvoudig en intuïtief – Een overzicht van de functies

Categorie	Functie	Beschrijving	App	Portaal
 Display	Laadsessies	Weergave van de details van de laatste laadsessie met huidige status, tijdstip, laadduur en stroomverbruik. Tevens grafisch overzicht en evaluatiemogelijkheid van laadsessies met filtering op laadstation en user-tag.	x	x
	Overzicht laadstations	Overzicht van alle verbonden laadstations, gecategoriseerd naar favoriet, privé gebruik, zakelijk gebruik en gedeelde laadstations.	x	x
	Logs	Bevat de informatie die het laadstation deelt met het backend. Deze logs zijn in te zien door de Owner, Admin en User om gedetailleerde informatie in te zien over de activiteit en de status van de laadstations.		x
	Waarschuwingen	Weergave van systeeminformatie met instructies voor opvolging.		x
 Evaluatie	Dashboard	Wekelijks of maandelijks overzicht van het totale verbruik tijdens de laadsessies van alle verbonden laadstations.	x	x
	Data export	Data export in de formaten *.csv, *.xlsx and *.pdf* (*.pdf alleen via app). De laadgegevens kunnen vervolgens verwerkt worden voor andere toepassingen zoals het verrekenen met de werkgever.	x	x
 Bediening	Registratie	Eerste registratie van een Webasto ChargeConnect gebruiker door het aanmaken van een Webasto ChargeConnect account via de app.	x	
	Starten en stoppen van laadsessies	Het starten en stoppen van een laadsessie via app en webportaal (een van de vele opties Scan & Charge is alleen beschikbaar via app).	x	x
	Laadstation herstarten	Het herstarten van een laadstation wat in eigen beheer is.	x	x
	Laadstation delen	Deel een eigen laadstation met familie of vrienden door hen uit te nodigen in uw ChargeConnect groep.	x	x
	Beheer van laadstations	Maak uw laadstations toegankelijk voor werkgevers op bedrijfsparkerplaatsen	x	x
	Laadtarief instellen	Stel een laadtarief in om zo overzicht te houden van uw eigen kosten	x	x
	Reserveren	Maak uw laadstations enkel beschikbaar via reservering en zorg zo voor het optimale gebruik van uw laadstations.	x	x
 Configuratie	Firmware updates	Voer een firmware update uit bij een eigen laadstation	x	x
	Configuratie van een gebruikersprofiel	De gebruiker kan het wachtwoord wijzigen, de quick-start guide openen, de gebruikersvoorwaarden en de privacy policy openen. Daarnaast kan die ook het account verwijderen.	x	
	Toegangsbeheer	Het toevoegen en bewerken van verificatietags (bijvoorbeeld RFID-tags) voor het starten en beëindigen van laadsessies. Door tags aan gebruikers toe te wijzen, kunnen de laadsessies vervolgens ook op gebruikersgerelateerde basis worden geëvalueerd.	x	x
 Support	Laadstation toevoegen	Door het scannen van een QR code kan een laadstation toegevoegd worden. Dit kan ook handmatig gedaan worden.	x	
	Updates	Regelmatige updates met bug fixes, stabiliteits- en prestatieverbeteringen en functionele verbeteringen.	x	x
	Quick start-guide	Stap-voor-stap uitleg van de belangrijkste functies	x	

Webasto ChargeConnect is compatibel met de Webasto Next, de Webasto Unite en de Webasto Live met de volgende artikelnummers: 5110360C, 5110361C, 5110263C, 5110359C