

Webasto ChargeConnect Neuerungen April 2023

Übersetzung der Quick Start Guide App und User Guide App auf Deutsch, Niederländisch, Französisch und Dänisch

Zusätzlich zur englischen Version wurden nun der Quick Start Guide sowie die User Guide App auf Deutsch, Niederländisch, Französisch und Dänisch übersetzt.

Nutzer können jetzt die Dokumente als PDF-Datei auf der Webasto Charging Website herunterladen:

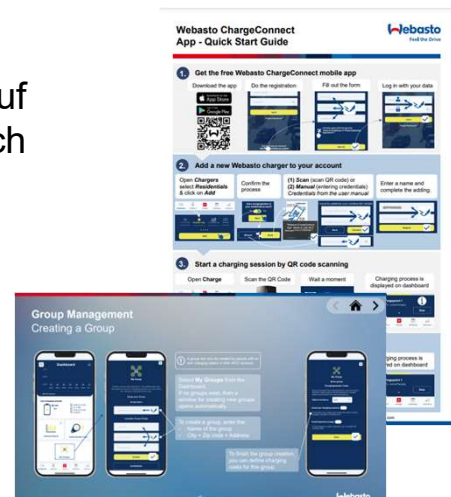
English: <https://charging.webasto.com/int/products/documentation/>

Deutsch: <https://charging.webasto.com/de-de/produkte/dokumentation/>

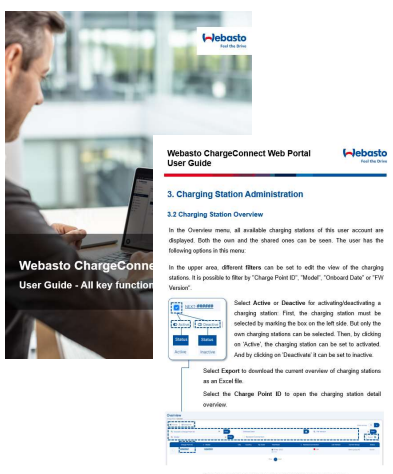
Niederländisch: <https://charging.webasto.com/da-dk/downloads-1/>

Dänisch: <https://charging.webasto.com/nl-nl/producten/downloads/>

Französisch: <https://charging.webasto.com/fr-fr/produits/documentation/#c83868>



Neuer User Guide für das WCC Web Portal



Neben dem Quick Start Guide und User Guide App haben nun auch alle Nutzer Zugang zu einem umfassenden Benutzerhandbuch für das Webasto ChargeConnect Portal. Dieses Handbuch erklärt detailliert alle Menüs und Funktionen. Aktuell ist das Handbuch ausschließlich auf Englisch verfügbar.

Nutzer können alle pdf-Dokumente auf der Webasto Charging Website herunterladen:

<https://charging.webasto.com/int/products/documentation/>

Taschenlampe für die Scan & Charge Funktion



Die Scan & Charge Funktion in der WCC App erhielt ein Update. Um bei Dunkelheit einfacher den QR Code scannen zu können, wurde eine Funktion in der App hinzugefügt, die das einfache An- und Ausschalten der Handytaschenlampe ermöglicht.

Neues Design der Navigationsleiste in der App

Die untere Hauptnavigationsleiste erscheint nun in einem neuen, moderneren Design. Die Menüs - verbunden mit den Schaltflächen – blieben dabei unverändert.



Umbenennung der Ladestation Kategorien

Um die Bedeutung der Klassifizierung der Ladestationen besser einordnen zu können, wurden die Kategorien umbenannt:



- **Meine Favoriten:** Alle favorisierten Ladestation werden hier aufgelistet.
- **Meine Ladestationen:** Ladestationen im Besitz des Accountinhabers werden hier angezeigt.
- **Gruppenzugang:** Hier sieht man alle Ladestationen, die in einer Gruppe geteilt werden.
- **Privat geteilt:** Alle Ladestationen, die temporär per E-Mail geteilt werden, sind hier aufgelistet.

Neue Position der Download-Schaltfläche für den Ladedaten-Export

Die Download-Schaltfläche zum Herunterladen der Lade- und Gebührendaten befindet sich nun auf der linken Seite, innerhalb der Ladedatengrafik. Der Download erfolgt weiterhin als PDF, XLS oder CVS-Datei.

